

# PROHLÁŠENÍ O VLASTNOSTECH

Číslo DoP: 12715910-B1W1270

Název výrobku:

OULD DAMME

Identifikačním kódem typu výrobku je číslo DoP



Wienerberger NV

Kapel ter Bede 121 - 8500 Kortrijk

Belgie

Určené(á) použití ve zděných stěnách, pilířích a přičkách pro:

Systém hodnocení a přezkoušení stálosti vlastností:

Harmonizovaná norma:

Oznámený subjekt/oznámené subjekty:

nechráněné zdivo

System 2+

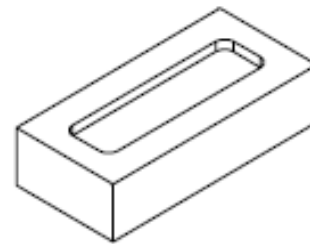
EN 771-1:2011+A1:2015

0749

## Deklarovaná vlastnost/Deklarované vlastnosti páleného zdicího prvku U

### Rozměry a tolerance rozměrů:

			Tm	Rm
Délka:	mm	215	± 15	30
Šířka:	mm	102	± 10	20
Výška:	mm	65	± 5	10
Průměrné hodnoty:	třída		Tm	
Rozpětí:	třída		Rm	
Rovinnost ložných ploch:	mm		NPD	
Rovnoběžnost rovin ložných ploch:	mm		NPD	



aktuální uspořádání může být nepatrně pozměněno

### Tvarové uspořádání

Skupina prvků:	-	1
Poměrný objem otvorů:	%	NPD
Objem prolisů	%	< 20

### Objemová hmotnost

Prvku:	kg/m <sup>3</sup>	1450
Materiálu prvku:	kg/m <sup>3</sup>	1550
Třída:	třída / %	D1 / 10

### Pevnost v tlaku výrobku kategorie I

Ve svislém směru:	N/mm <sup>2</sup>	12
Ve vodorovném směru:	N/mm <sup>2</sup>	NPD
Ve vodorovném směru 2:	N/mm <sup>2</sup>	NPD
Přidržnost:	N/mm <sup>2</sup>	NPD

Tepelná vodivost λ10,dry,unit: W/(m·K) 0,690 Stanoveno podle EN 1745:2012: S1

Propustnost vodních par: - μ = 5/10

Trvanlivost při účinku zmrazování a rozmraz.: třída F2

Nasákavost: % 19

Počáteční rychlost nasákavosti: kg/(m<sup>2</sup>·min) 1-5

Obsah aktivních rozpustných solí: třída S2

Vlhkostní roztažnost: mm/m NPD

Reakce na oheň: třída A1

Nebezpečné látky: - NPD

Vlastnosti výše uvedeného výrobku jsou ve shodě se souborem deklarováných vlastností. Toto prohlášení o vlastnostech se v souladu s nařízením (EU) č. 305/2011 vydává na výhradní odpovědnost výrobce uvedeného výše.

Podepsáno za výrobce a jeho jménem:

2024-05-28

CEO

Caroline Van De Velde

Wienerberger NV  
Kapel ter Bede 121 - 8500 Kortrijk

Belgie